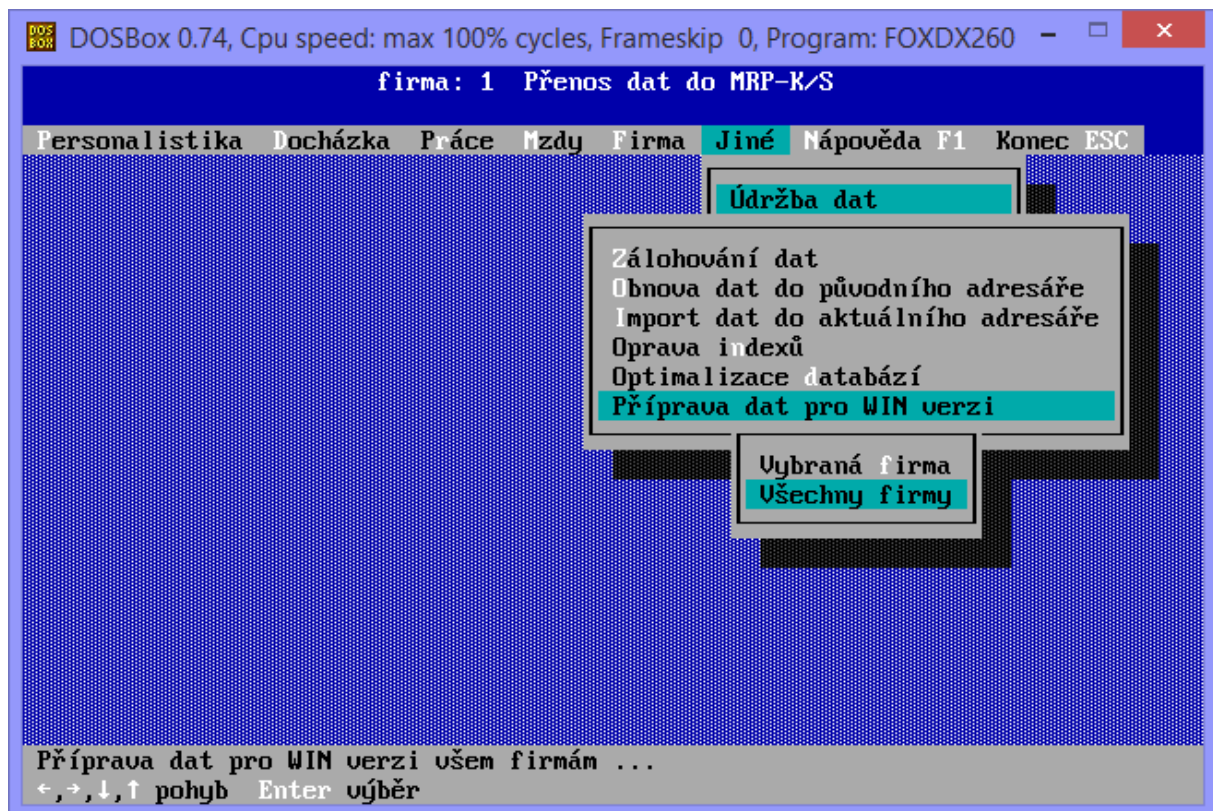


Převod dat z Univerzálního systému – Mzdy do MRP K/S

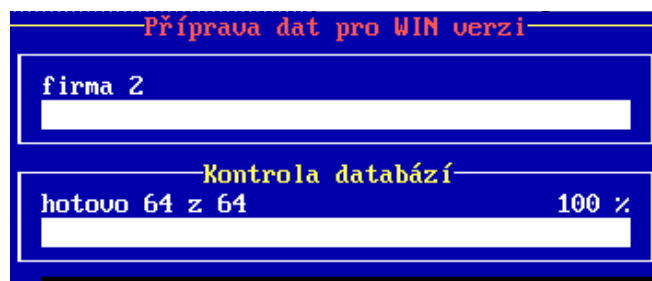
Aby se data správně převedla, je třeba nejdříve v původní univerzální verzi programu Mzdy a personalistika připravit data pro převod.

a) Příprava dat pro převod

Spustíte si nejdříve Váš univerzální systém Mzdy a personalistika » na záložce **Jiné** » zvolte **Údržba dat** » **Příprava dat pro WIN verzi** - a zvolte, zda chcete přípravu dat provést pouze u vybrané firmy nebo u všech, pak potvrďte **Enter**.



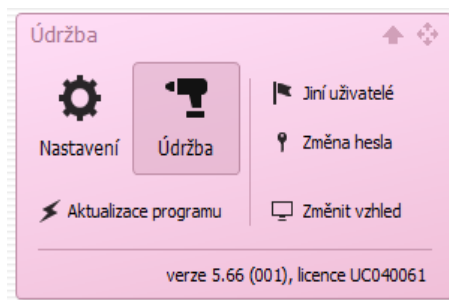
Zobrazí se dialog s průběhem a stavem operace.



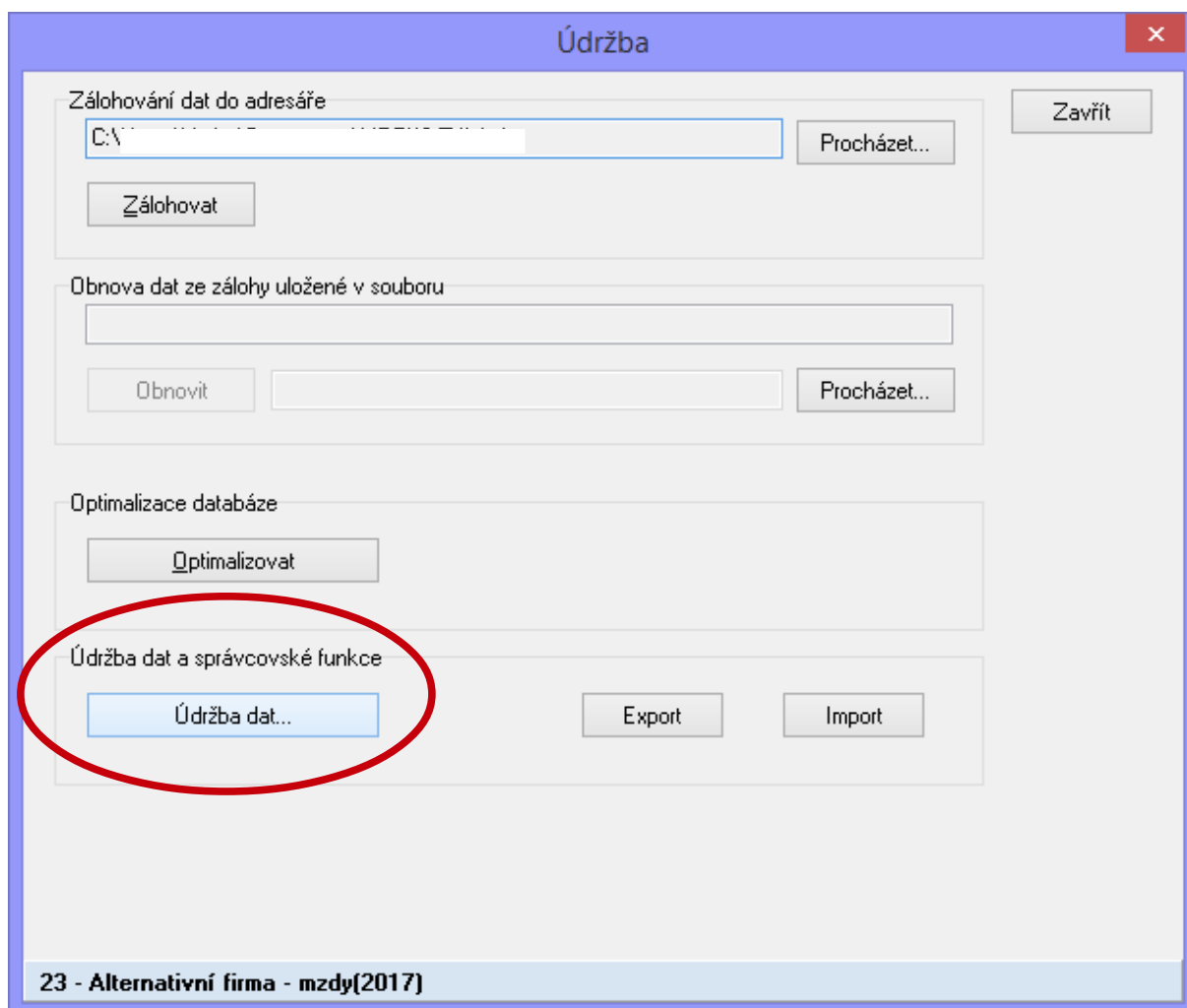
Pokud vše proběhlo v pořádku, můžete program ukončit, protože data jsou již připravena k převodu do systému MRP-K/S.

b) Načtení dat do systému MRP-K/S

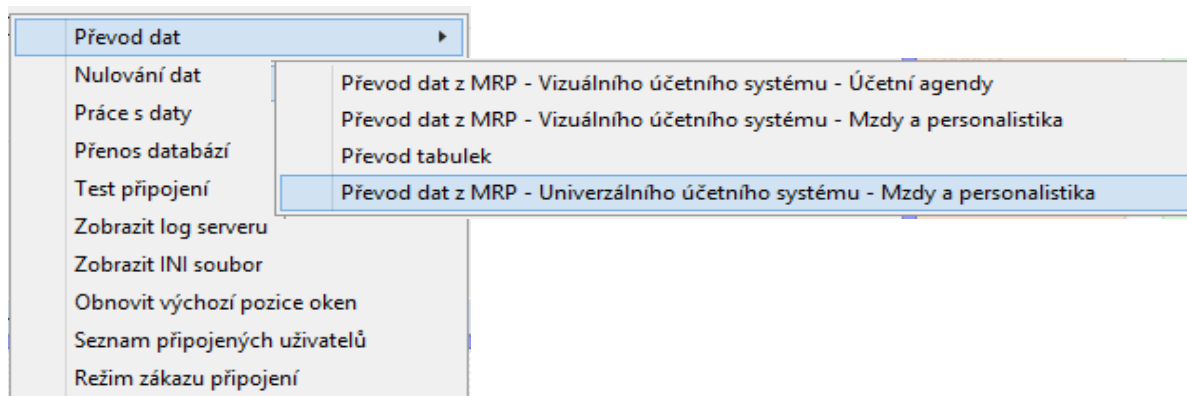
Spustíte systém MRP-K/S a po přihlášení vyberte firmu, do které chcete převést data. V hlavní nabídce klikněte na ikonu **Údržba**.



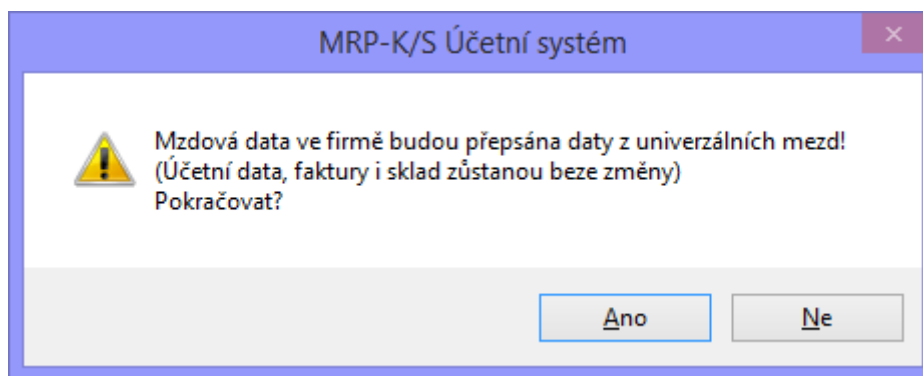
Zobrazí se nabídka funkcí důležitých pro správu dat. Vzhledem k tomu, že chcete převést data z univerzálního systému, klikněte na tlačítko **Údržba dat**.



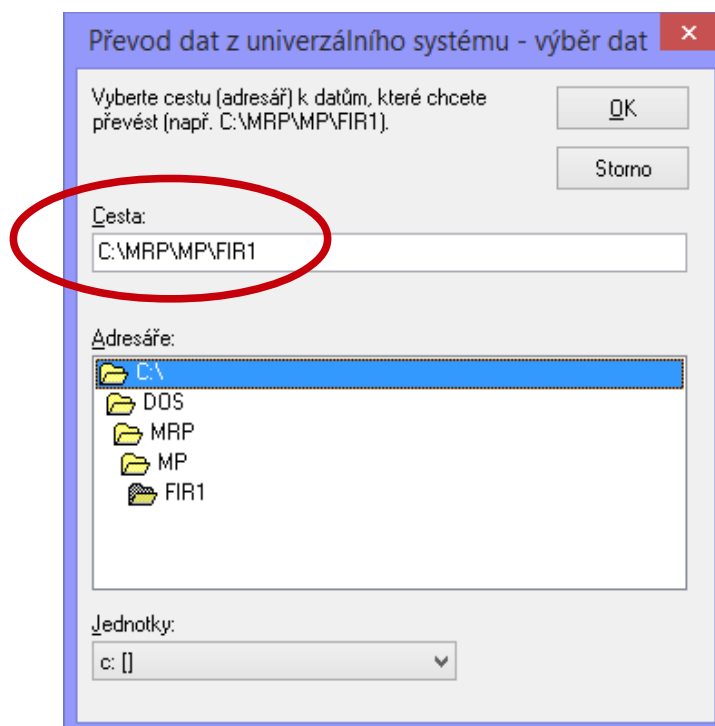
Zobrazí se nabídka práce s daty » vyberte **Převod dat** » **Převod dat z MRP – Univerzálního účetního systému – Mzdy a personalistika** a potvrďte **Enter**.



Ihned se zobrazí dialog s oznámením, že data ve firmě budou přepsána daty z univerzálních mezd, zda chcete pokračovat v této akci. Potvrďte Ano.

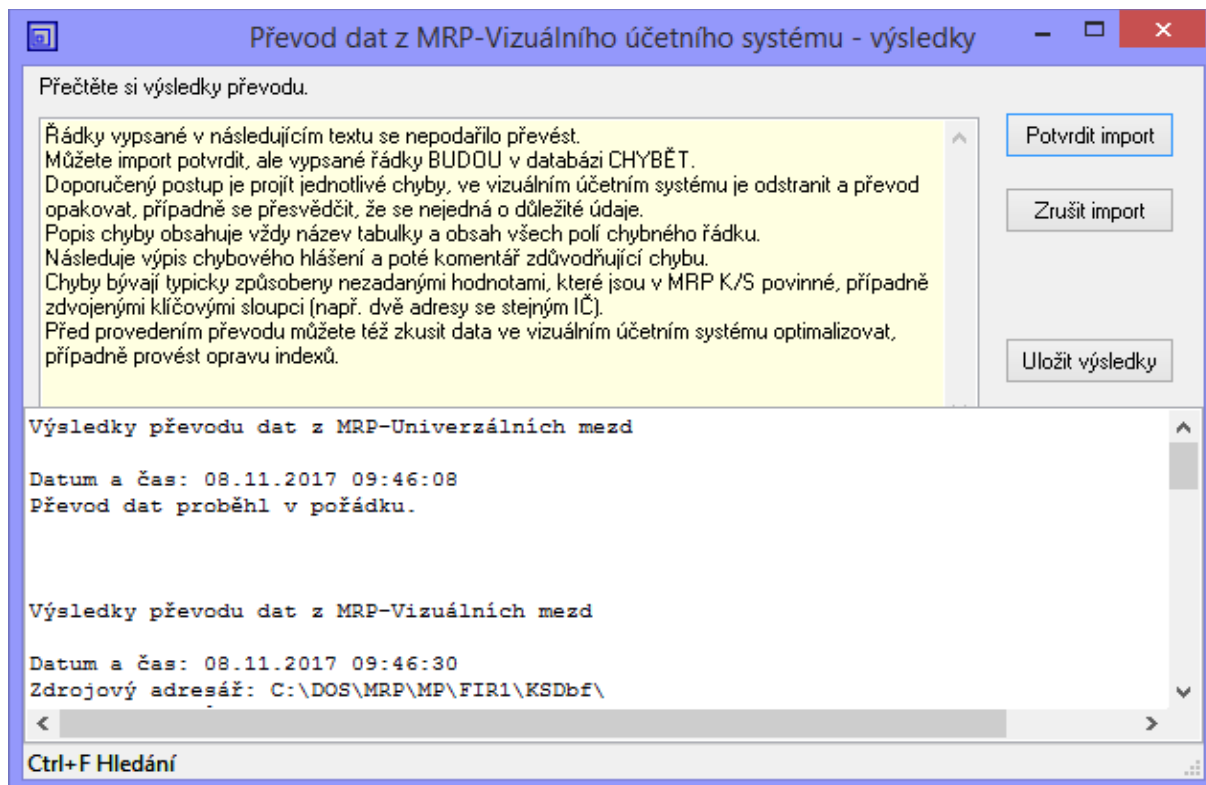


Nyní musíte nalistovat cestu k datům (k univerzálním mzdám) ke konkrétní firmě (např. C:\MRP\MP\FIR1) nebo (C:\MRP\MP\FIR2) nebo jiné pořadové číslo, podle toho, kterou firmu chcete převést. Pak potvrďte **OK** a začne probíhat převod. U multiverze musíte převádět každou firmu samostatně.



c) Výsledky převodu dat

Proběhne převod dat a zobrazí se dialog s výsledkem převodu. Tyto výsledky si důkladně pročtete popř. si je uložíte pomocí tlačítka **Uložit výsledky**. A pak import dat, dle vlastního uvážení, potvrďte nebo zrušte.



Potvrdit import

Potvrzením importu se převedou data do nového systému MRP K/S. Pokud se v importu vyskytly chyby v datech, budou tato data v nové databázi chybět. Musíte tedy provést opravu popř. kontrolu přenesených dat již v novém systému MRP K/S.

Zrušit import

Pokud se zobrazily nějaké chyby či nesrovnalosti v datech, můžete import zrušit. Převod dat neproběhne a opravu chybných dat provedete v původní (univerzální) verzi. Poté znovu spustíte celý proces převodu (od přípravy dat v univerzální verzi až po samotný převod dat ve vizuální verzi). Po opravě dat by se již neměly vyskytnout chyby, takže můžete import potvrdit a data se převedou do systému MRP K/S.

Upozornění: Převedená data v nové verzi je nutno zkontrolovat popř. doplnit podrobnější údaje.